

SD 50 pH



1. 开关机



轻按开关键



如果显示!符号,轻按消除

8分钟待机后自动关机



按住开关机3秒钟,即可关机



轻按,打开或关闭背景灯

2. 测量 pH 值



拔下保护帽,将仪器密封圈以下浸入待测样品中。

显示读数。



轻按!键,锁定/解锁屏幕。



按住 3 秒即可保持测量结果
按下按钮时,显示屏显示存储位置(如 01)

3. 校准步骤

校准前,电极应使用去离子水进行润洗。

依照使用情况进行重新校准。使用 Lovibond © 校准液或手册中规定的 pH 校准片剂。



去掉保护套,打开设备,使用蒸馏水清洗电极,然后将电极浸置于 pH 7 缓冲溶液中。



按住 CAL 3 秒

CAL 1 在显示屏中闪烁

等待,直至沙漏消失



按1秒钟

执行校准

确认此点校准。闪烁显示 CAL 2



按此键完成单点校准并退出,或按以下步骤继续进行校准



使用蒸馏水清洗电极,将电极浸置于 pH 4 缓冲溶液中。

闪烁显示 CAL 2

等待,直至沙漏消失



按1秒钟

确认此点校准。

闪烁显示 CAL 3



按此键完成两点校准并退出,或按以下步骤继续进行校准。



使用蒸馏水清洗电极,将电极浸置于 pH 10 缓冲溶液中。

CAL 3 在显示屏中闪烁

等待,直至沙漏消失



按1秒钟

确认此点校准。

三点校准完成。

显示屏中显示 ,指示校准类型(1点至3点校准)。

4. 制备 pH 缓冲溶液

1. 在一个干净的容器内装 20 ml 去离子水/蒸馏水。
2. 放入缓冲剂并溶解。
3. 等待大概 2 分钟,活性成分已经溶解,不溶成分已经沉淀到容器底部。

4. 将电极浸置于缓冲溶液中,并进行校准(见第 3 点“校准”)。

5. 从容器中取出电极并彻底清洗。

6. 该缓冲溶液仅可使用一次。

精确度

新鲜制备的缓冲溶液与规定的 pH 值之差不得超过 ± 0.05 pH。

5. 选择 pH/mV



在 pH 和 mV 之间进行选择

其中, mV 代表毫伏,不表示氧化还原电位

6. 查看保存的数据



开机



按住 3 秒



最后一个存储位置闪烁



确认

显示最后一个存储位置



在存储位置之间切换



关闭

7. 删除保存的数据



查看保存的数据(见第 6 点)
按住 3 秒

CLEAR 闪烁



轻按,确认删除。将删除所有已存储数据
自动返回常规待机状态

8. 选择缓冲系统



开机



按住 3 秒



按 1 次

调节的缓冲系统闪烁



确认



选择缓冲系统(7.00 或 6.86)



保存并关闭

9. 日期和时间的显示类型



开机



按住 3 秒



按 4 次

显示日期



确认



切换时间显示模式,
12时制(AM/PM)或24时制



保存并关闭

10. 调节日期和时间



开机

先设置日期/时间类型(见9.)



按住 3 秒



按 2 次

闪烁显示时间



轻按,确认



选择进入分钟设置



调高



调低



保存并切换至小时



调高



调低



保存并进入日期/月份设置



增大



减小



保存并进入日期/月份设置



调高

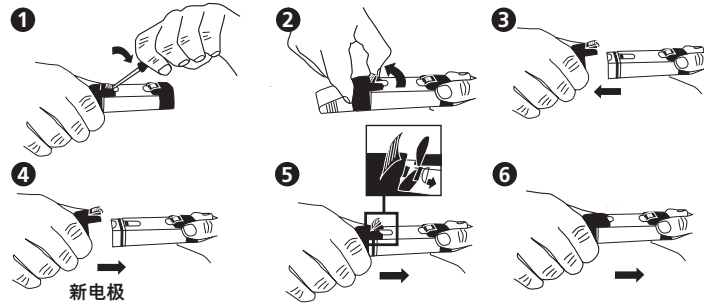


调低

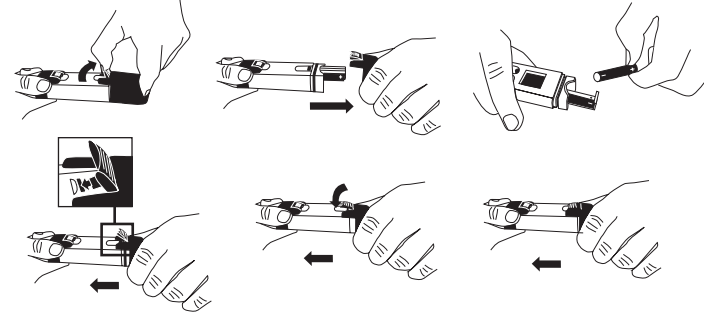


保存并关闭

更换电极



更换电池



错误信息及解决方案

描述	范围	解决办法
电极未安装或错误	热敏电阻: 0.5~100 kΩ	安装或更换电极
pH值超出范围	0~14 pH	使用新鲜水样 或更换电极
电极未接触到水样		将电极浸入水样中
温度超出范围	0~60°C	调整水样温度至范围内
偏移超出范围	-60~60 mV	使用新鲜校准液 或更换电极
斜率超出范围 50~68 (mV/pH)	85%~115%	使用新鲜校准液 或更换电极
mV超出范围	-1800~1800 mV	使用新鲜校准液

pH校准液

订货编号			
72 12 50	pH校准组,各90ml (25°C)	4. 00/7. 00/10. 00	
72 12 52	pH 4. 00 校准液(25°C)	1 L	
72 12 54	pH 7. 00 校准液(25°C)	1 L	
72 12 56	pH 10. 00 校准液(25°C)	1 L	
51 56 00	pH 10 校准液片剂	100 片	
51 56 01	pH 10 校准液片剂	250 片	
51 56 10	pH 7 校准液片剂	100 片	
51 56 11	pH 7 校准液片剂	250 片	
51 56 20	pH 4 校准液片剂	100 片	
51 56 21	pH 4 校准液片剂	250 片	

保修说明

SD50防水测定仪自出厂之日起,保修2年,电极(探头)模块为6个月。

初次使用/储存电极

初次使用电极前,必须将其浸置在 3 mol KCl 溶液中至少 5 小时。目的是填充适当的玻璃,直到电极的玻璃部分完全浸入。仔细阅读“关于 pH/ORP 电极的重要信息”,了解与储存和妥善保存相关的更多详细信息。

选购附件

1950026	AAA 电池, 4 节装 (需要使用 2 节电池)
19 48 20	备用pH电极
38 48 01	烧杯,100ml
19 48 10-16	塑料盒
457022	VE 水, 用于清洗电极

SD50 技术参数

1 量程	0-60 °C, 0-14 pH, -1800 mV to 1800 mV
2 pH解析度 pH精度	0. 01pH ± 0. 05 pH
3 校准体系	pH7. 00/ pH6. 86体系可选, 1-2-3 点校准, 自动识别
4 自动温度补偿	
5 mV解析度 mV精度	0. 1 mV (± 1000 mV内) 1 mV (超出± 1000 mV) ± 20 mV
6 温度解析度 温度单位	0. 1 °C °C或°F 可选
7 数据存储	25组存储数据, 含时间日期显示
8 显示屏	22x22mm背光 LCD显示屏
9 电源	2 节 AAA 电池 1.5 V
10 电池寿命	>25小时(连续使用, 关闭背光), 低电显示功能
11 节能功能	8分钟待机自动关机功能

11. 调节温度单位



开机



按住 3 秒



按 3 次

温度单位闪烁



确认



选择温度单位 (°F/°C)



保存并关闭